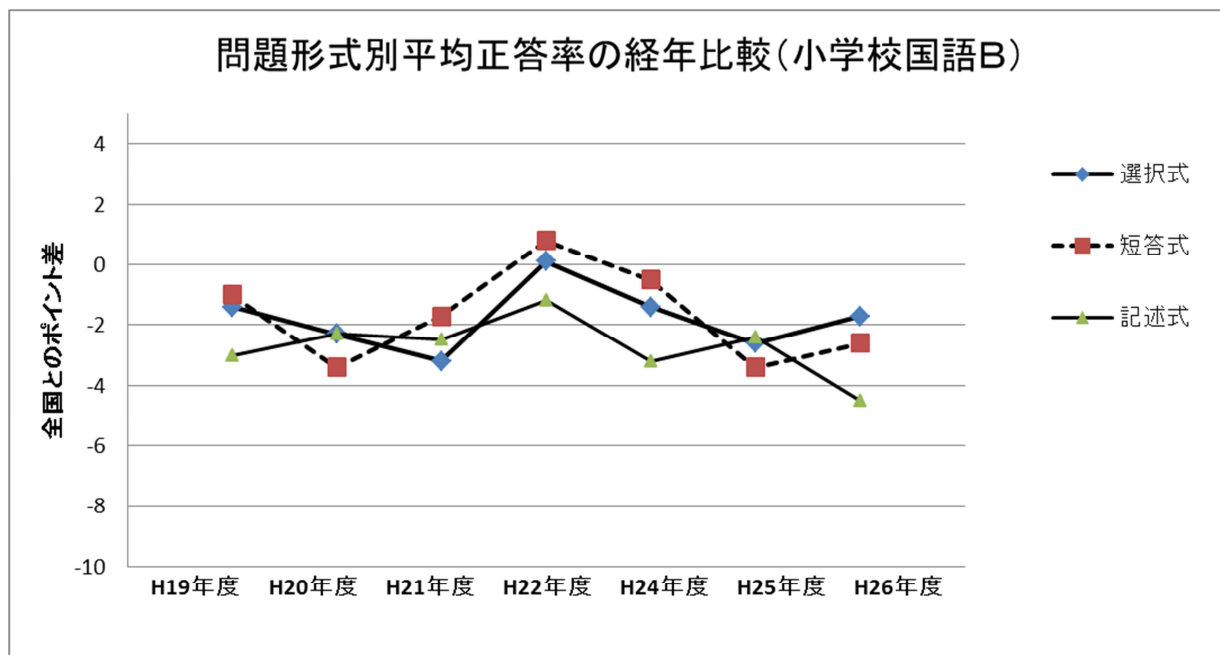


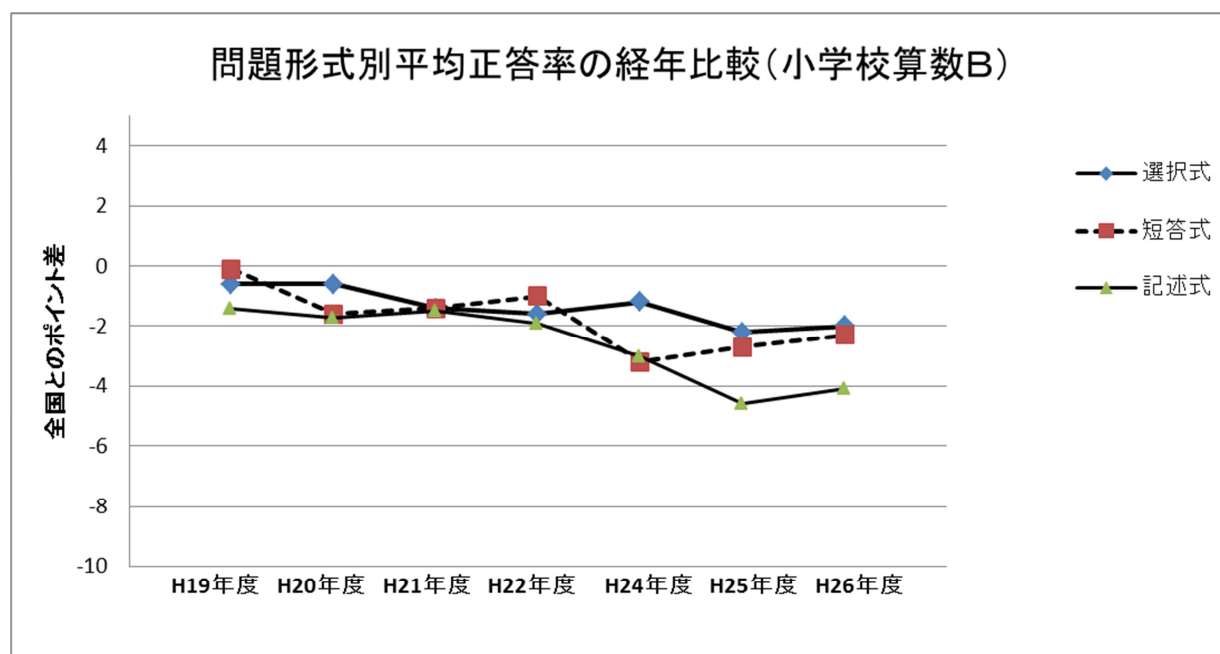
問題形式別平均正答率の全国との比較

【小学校】



問題形式別平均正答率の経年変化(国語B)

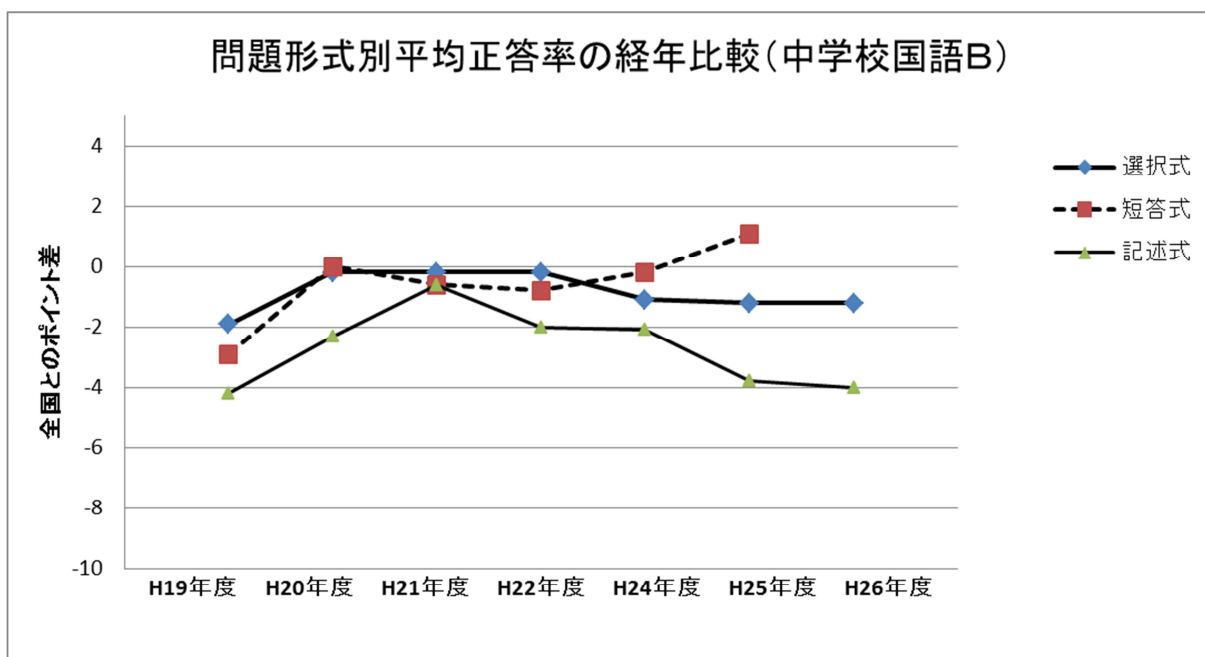
	H19年度	H20年度	H21年度	H22年度	H24年度	H25年度	H26年度
選択式	-1.4	-2.3	-3.2	0.1	-1.4	-2.6	-1.7
短答式	-1	-3.4	-1.7	0.8	-0.5	-3.4	-2.6
記述式	-3	-2.3	-2.5	-1.2	-3.2	-2.4	-4.5



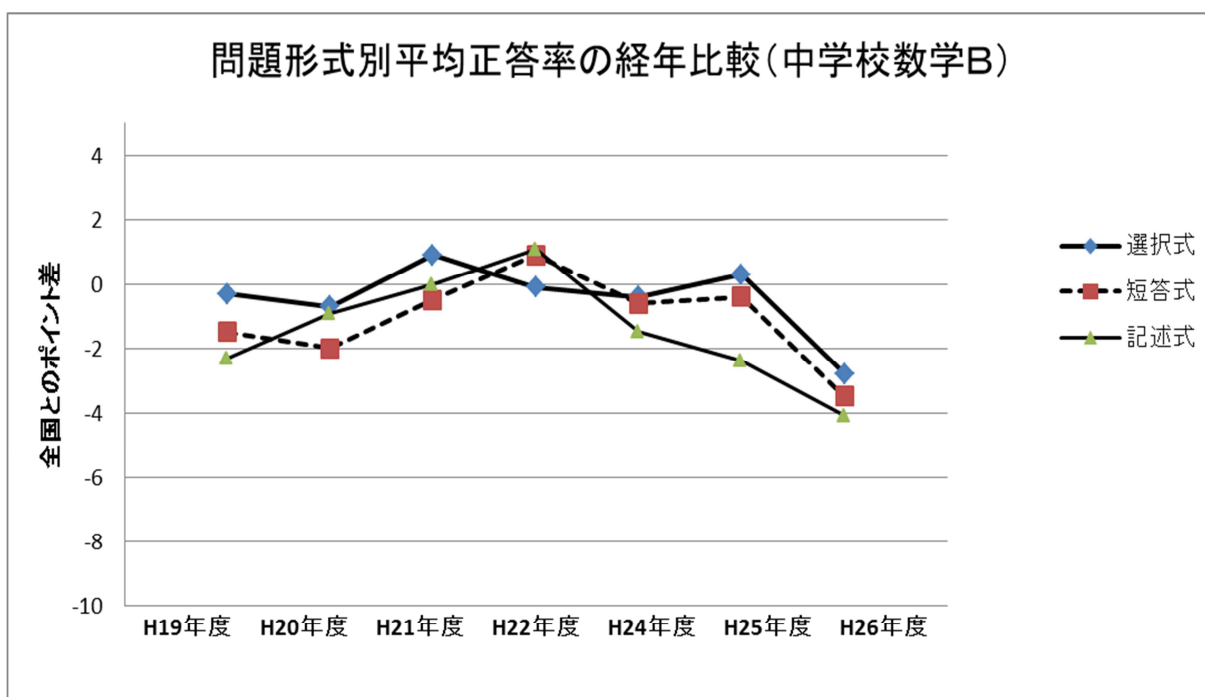
問題形式別平均正答率の経年変化(算数B)

	H19年度	H20年度	H21年度	H22年度	H24年度	H25年度	H26年度
選択式	-0.6	-0.6	-1.4	-1.6	-1.2	-2.2	-2
短答式	-0.1	-1.6	-1.4	-1	-3.2	-2.7	-2.3
記述式	-1.4	-1.7	-1.5	-1.9	-3	-4.6	-4.1

【中学校】



	H19年度	H20年度	H21年度	H22年度	H24年度	H25年度	H26年度
選択式	-1.9	-0.2	-0.2	-0.2	-1.1	-1.2	-1.2
短答式	-2.9	0	-0.6	-0.8	-0.2	1.1	
記述式	-4.2	-2.3	-0.6	-2	-2.1	-3.8	-4



	H19年度	H20年度	H21年度	H22年度	H24年度	H25年度	H26年度
選択式	-0.3	-0.7	0.9	-0.1	-0.4	0.3	-2.8
短答式	-1.5	-2	-0.5	0.9	-0.6	-0.4	-3.5
記述式	-2.3	-0.9	0	1.1	-1.5	-2.4	-4.1